

## COMMENT SOUSCRIRE A LA FACTURE ELECTRONIQUE ?

Nous poursuivons nos efforts de simplification administrative et de réduction de notre empreinte écologique et nous sommes fiers de vous annoncer que dorénavant vous pouvez recevoir vos factures de la commune de Biver sous forme électronique.

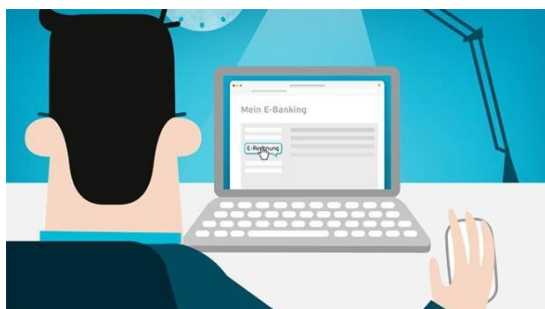
La procédure est simple, vous n'avez qu'à communiquer votre adresse mail à la recette communale et à signer votre formulaire de souscription. Dès lors toute nouvelle facture vous sera transmise par voie électronique.

## SIMPLIFIEZ-VOUS LA VIE EN SOUSCRIVANT À UNE DOMICILIATION

Avec une domiciliation pour les factures communales (taxes communales, impôt foncier, taxe chien, factures des repas sur roues), votre compte bancaire sera débité automatiquement des montants dus. Évidemment vous pouvez à tout moment révoquer la domiciliation.

Communiquez vos coordonnées bancaires à la recette communale, signez le formulaire de domiciliation et vos prochaines factures seront débitées, sans frais, de votre compte

Pour de plus amples informations prière de contacter la recette communale soit par mail ([recette@biwer.lu](mailto:recette@biwer.lu)), soit par téléphone au 710008-68.



## WIE KANN ICH MEINE RECHNUNG PER E-MAIL ERHALTEN?

In unserem Streben nach administrativer Vereinfachung und schonendem Verbrauch von Ressourcen, freuen wir uns Ihnen mitteilen zu können, dass Sie ab jetzt die Rechnungen der Gemeinde Biver in elektronischer Form erhalten können.

Teilen Sie uns Ihre Emailadresse mit und unterschreiben Sie das Formular und alle zukünftigen Rechnungen werden Ihnen online zugestellt!

## VEREINFACHEN SIE SICH IHR LEBEN DURCH EINE BANKEINZUGS-ERMÄCHTIGUNG

Mit einer Bankeinzugsermächtigung für die Gemeinderechnungen (Wasser-, Kanal-, und Müllabfuhrrechnung, Grundsteuer, Hundesteuer und Essen auf Rädern) wird Ihr Bankkonto automatisch mit den geschuldeten Beträgen belastet. Natürlich können Sie die Bankeinzugsermächtigung jederzeit widerrufen.

Teilen Sie der Gemeindekasse Ihre Bankdaten mit und unterschreiben Sie die Bankeinzugsermächtigung. Ab der darauffolgenden Rechnung kann der geschuldete Betrag, ohne zusätzlichen Kosten, von Ihrem Konto abgebucht werden.

Für eventuelle Fragen wenden Sie sich bitte an die Gemeindeverwaltung entweder per Mail ([recette@biwer.lu](mailto:recette@biwer.lu)) oder über Telefon unter der Nummer 710008-68.